

# Etnografia



Nel centro del paese di Fluminimaggiore, prossimo al municipio e posizionato davanti ad una piazza con ampio parcheggio, è possibile visitare il Museo Etnografico "Licheri", che espone in numerose sale interessanti reperti etnografici, come ad esempio gli strumenti del lavoro contadino ed oggetti di uso domestico.



Il museo è di particolar pregio ed interesse in quanto nelle varie sale è possibile trovare il carro che era trainato da un giogo di buoi per lo svoltimento delle attività di campagna e per lo spostamento di oggetti pesanti assieme alla ricostruzione dell'ambientazione di una camera da letto d'inizio secolo con gli arredi originali e nonchè altre della vita contadina e pastorale dei secoli passati.

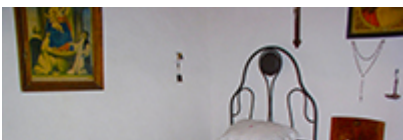


Il Museo è ospitato in un vecchio mulino ad acqua del 1700, dove si possono osservare, ancora in funzione, due macine ad acqua.

Contatti:

## **MUSEO ETNOGRAFICO ANTICO MULINO AD ACQUA LICHERI**

- Piazza Antonio Gramsci
- Fluminimaggiore
- Telefono: 0781 580990
- Fax: 0781 580990
- [startuno@tiscali.it](mailto:startuno@tiscali.it) - [info@startuno.it](mailto:info@startuno.it)
- [www.startuno.it](http://www.startuno.it)





À

À